

Ihre neue Unternehmensnummer

– so ist sie aufgebaut

Unternehmer (Kommune oder Gemeinde)

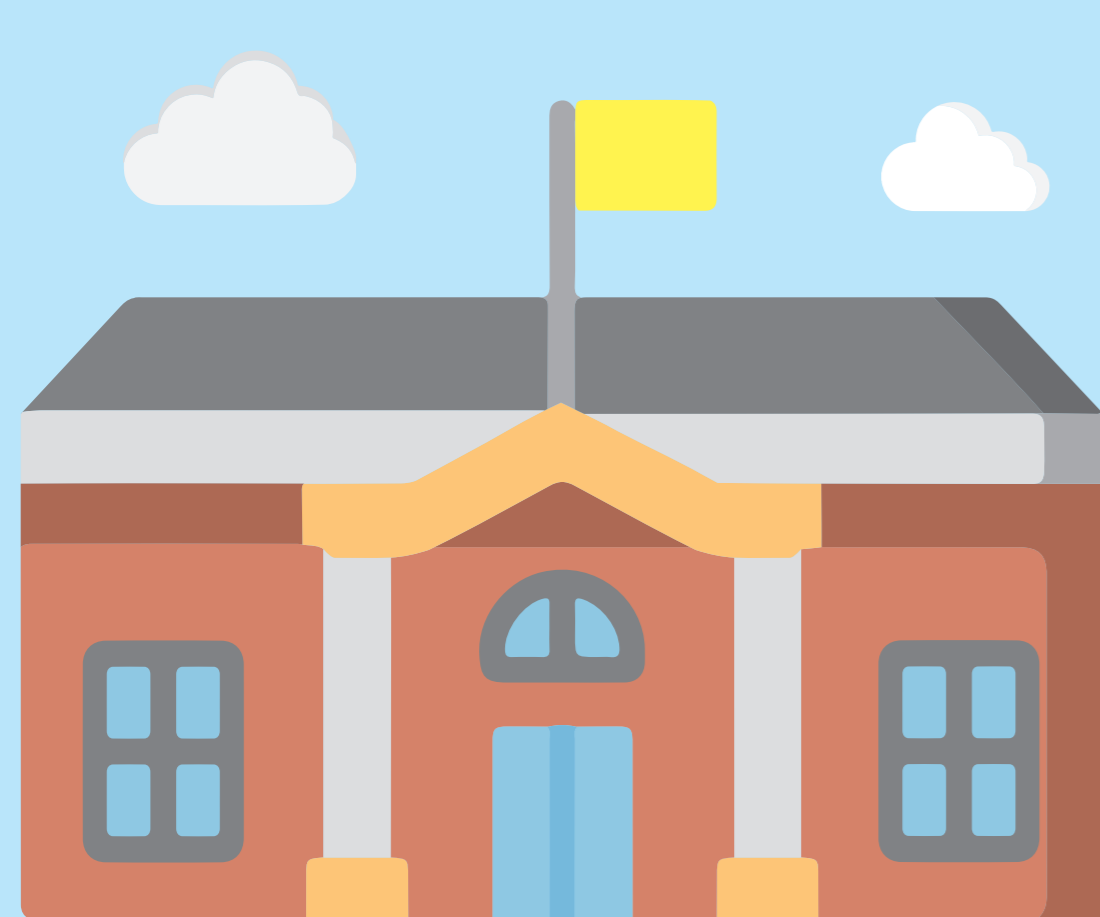
1234 1234 1234

+

+

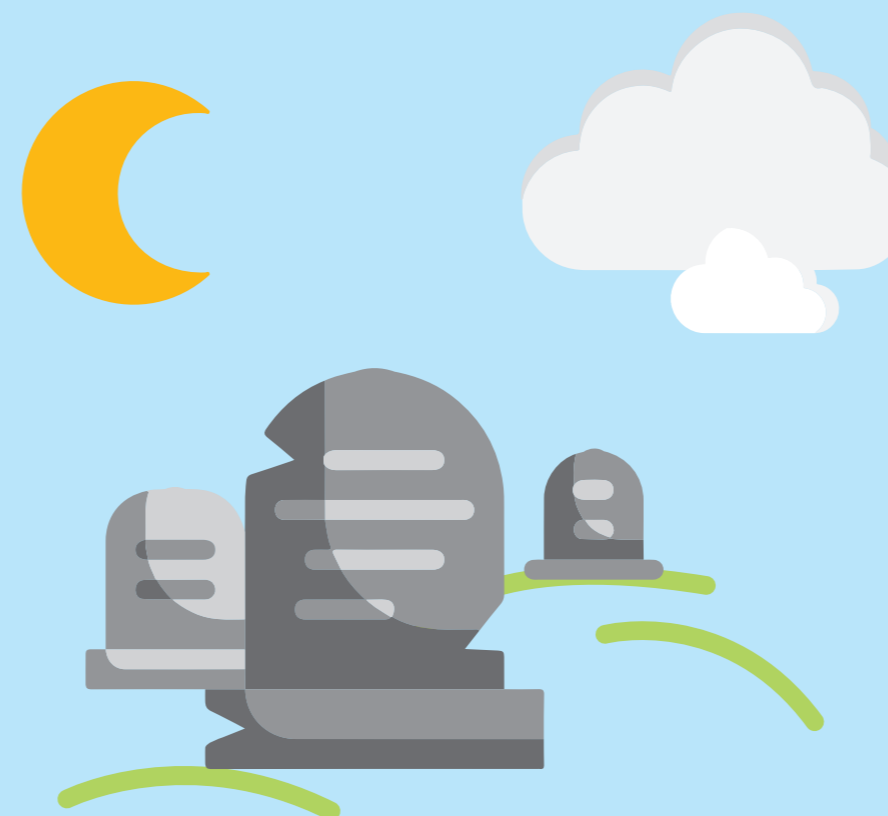
Ihr zugehöriges Unternehmen

001 (ggf. weitere Unternehmen 002,003...)



Verwaltung

1234 1234 1234 **001**



Friedhof

1234 1234 1234 **002**



Forst

1234 1234 1234 **003**

Ihre neue Unternehmensnummer

– so ist sie aufgebaut

Unternehmer (Max Mustermann)

1234 1234 1234

+

+

Ihr zugehöriges Unternehmen

001 (ggf. weitere Unternehmen 002,003...)



Friseursalon

1234 1234 1234 **001**



Einzelhandelsgeschäft Textilien

1234 1234 1234 **002**



Kiosk

1234 1234 1234 **003**

Ihre neue Unternehmensnummer

– so ist sie aufgebaut

Unternehmerin (Erika Musterfrau)

1234 1234 1234

+

+

Ihr zugehöriges Unternehmen

001 (ggf. weitere Unternehmen 002,003...)



Hausarztpraxis

1234 1234 1234 **001**



Privathaushalt

1234 1234 1234 **002**



Weinbau

1234 1234 1234 **003**